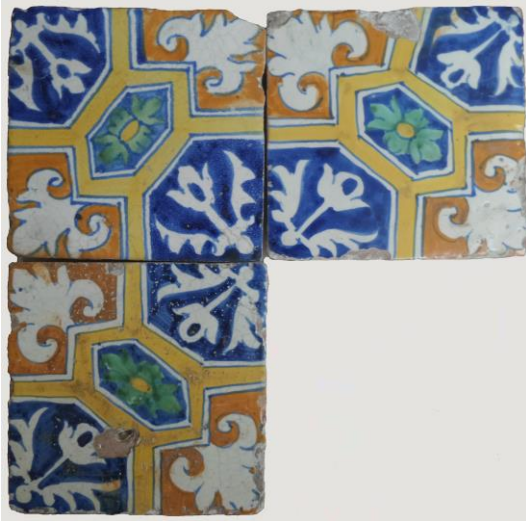


AzuRe306



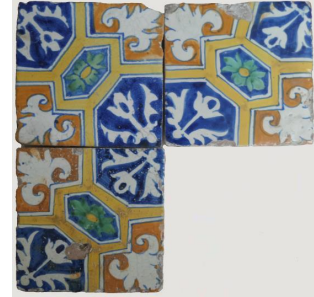
Descrição: Painel de azulejos italo-flamengos (MNAz inv.nº 121). Dimensões: 130 x 130 x 17 mm.

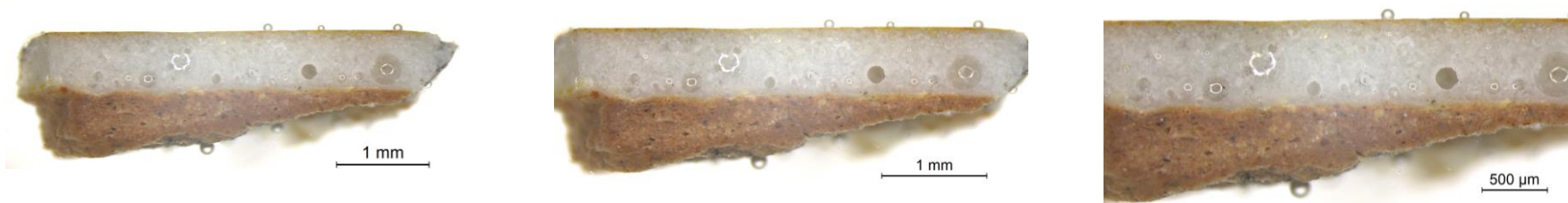
Amostras: Azulejos e secções polidas em depósito no *Museu Nacional do Azulejo* em Lisboa.

Índice

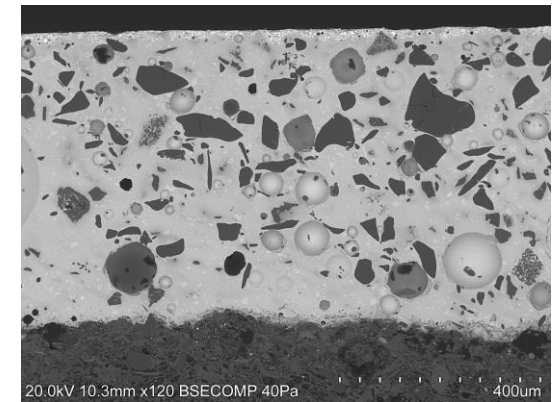
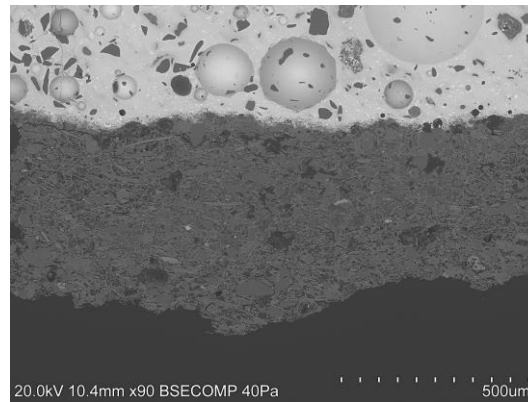
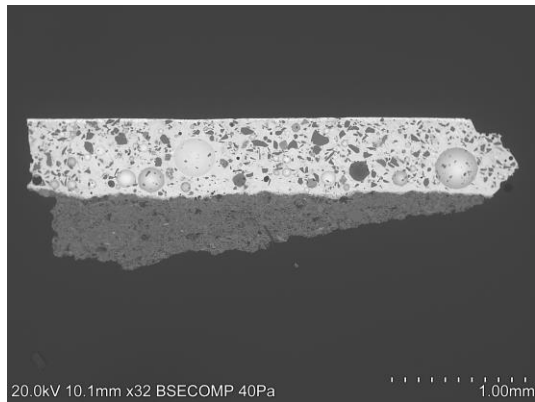
- **Caracterização Morfológica**
 - ✓ Imagens de microscopia ótica (OM)
 - ✓ Imagens de microscopia electrónica (SEM)
- **Caracterização Química/Mineralógica**
 - ✓ Análise por SEM/EDS

AzuRe306

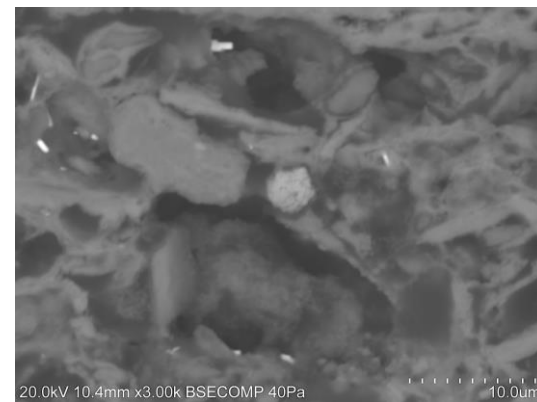
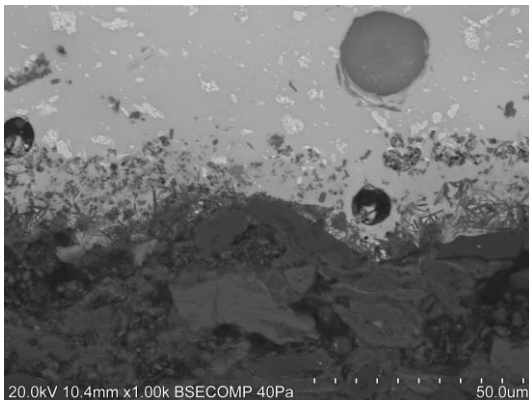
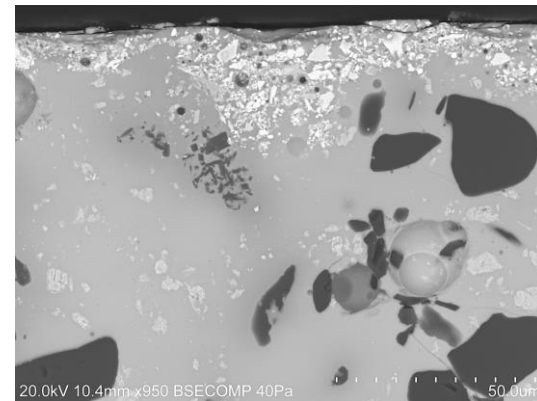
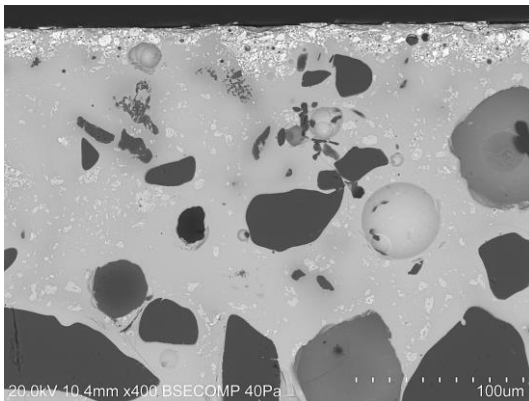




Equipamento: Lupa binocular Leica M205 C com câmara acoplada Leica DFC295.

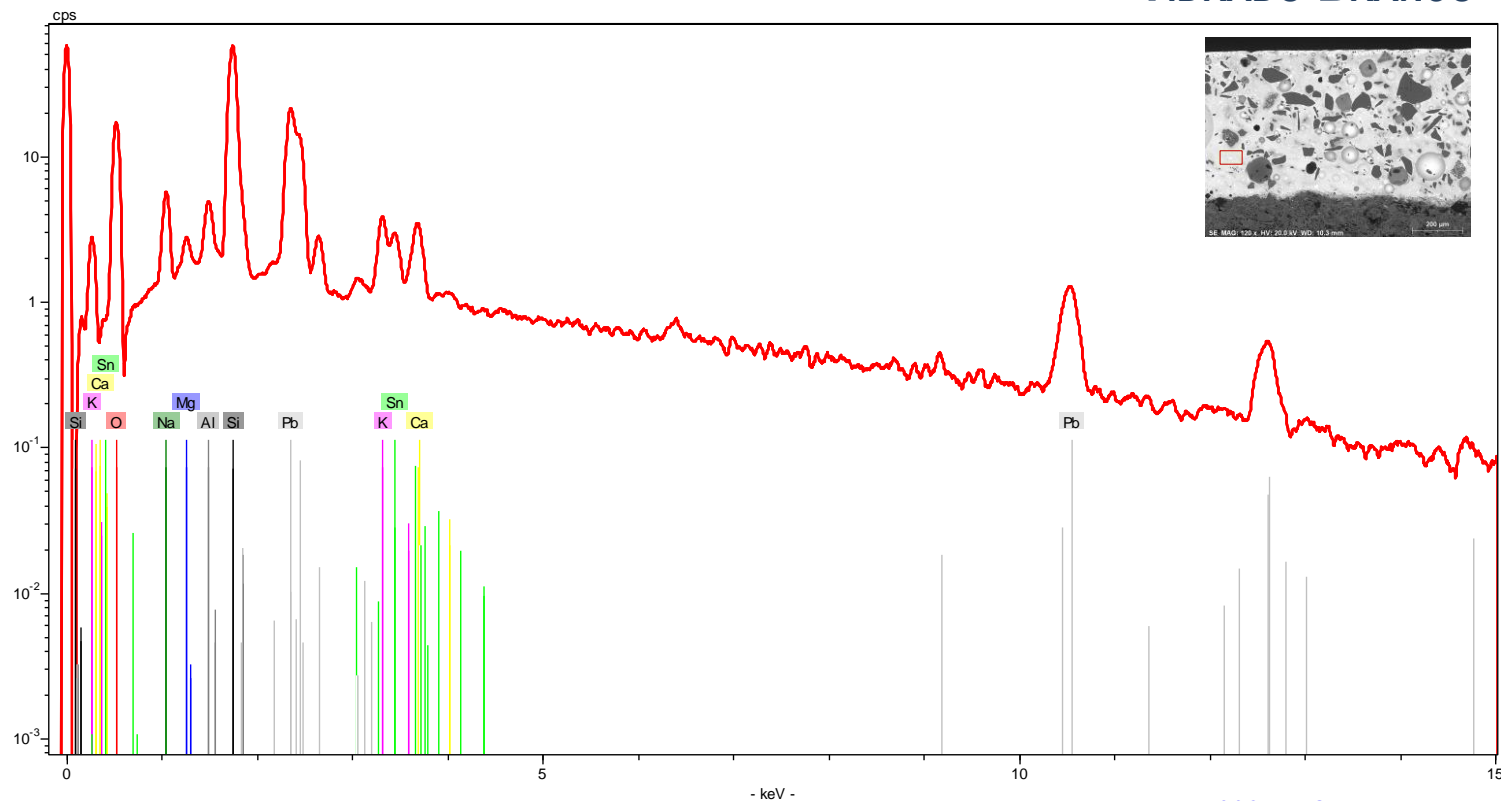


Equipamento: Microscópio eletrónico de varrimento HITACHI 3700N acoplado a um espectrómetro de energia dispersiva de raios-X Bruker Xflash 5010.



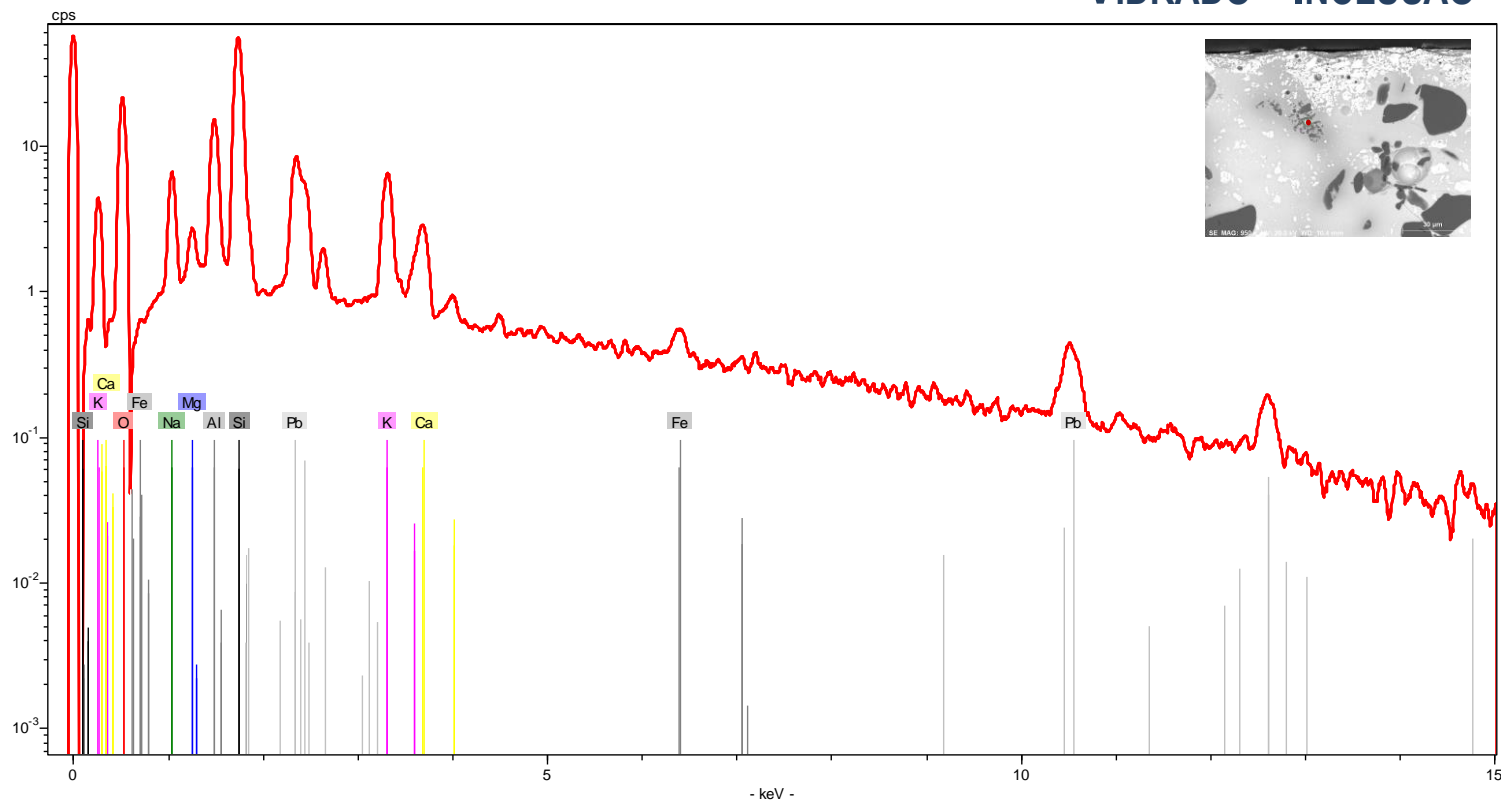
Equipamento: Microscópio eletrónico de varrimento HITACHI 3700N acoplado a um espectrómetro de energia dispersiva de raios-X Bruker Xflash 5010.

VIDRADO BRANCO

[Azure306 EDS Vidrado.xls](#)

Equipamento: Microscópio eletrónico de varrimento HITACHI 3700N acoplado a um espectrómetro de energia dispersiva de raios-X Bruker Xflash 5010.

VIDRADO - INCLUSÃO

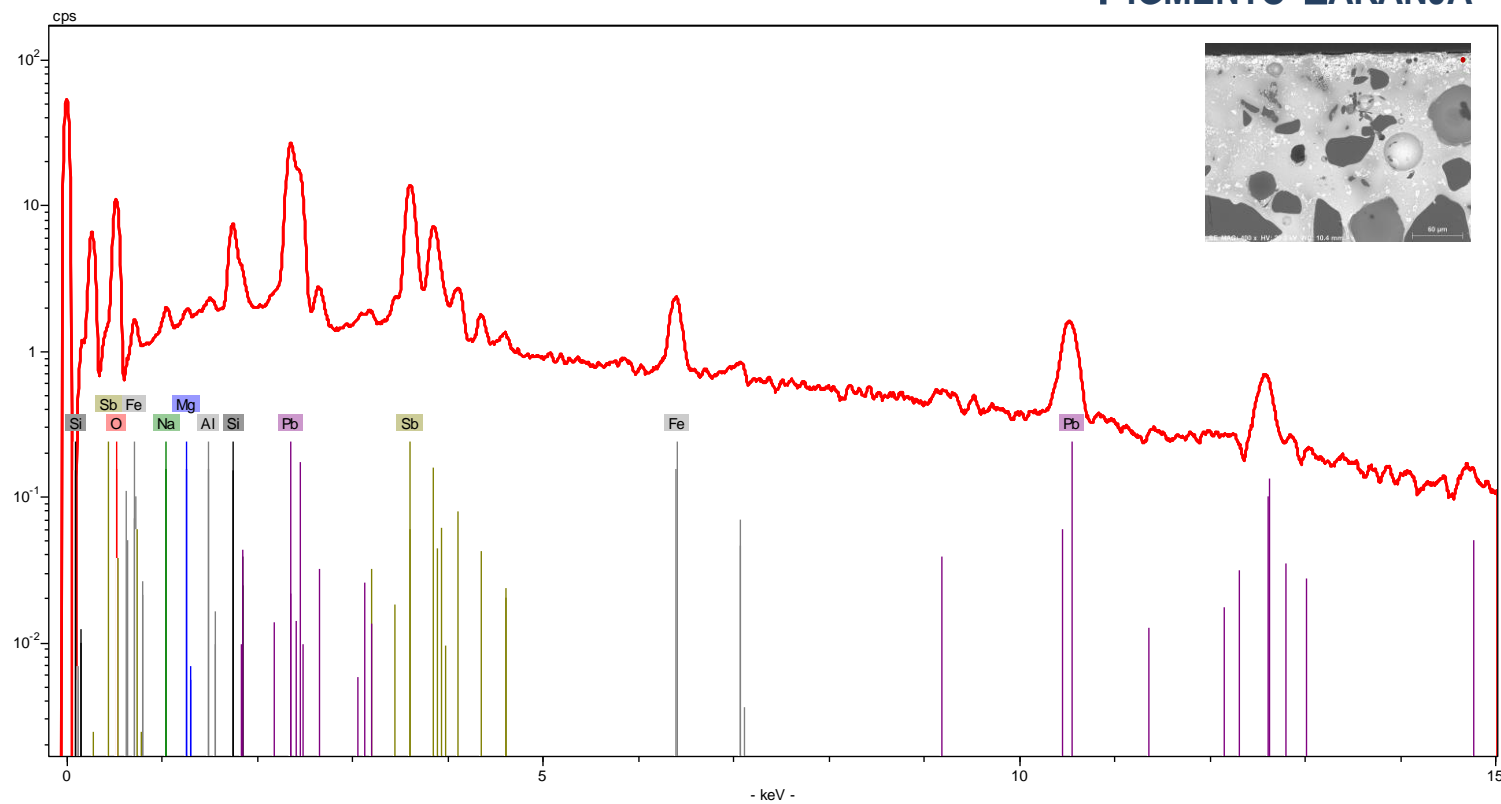


[Azur306 EDS VidradoInclusão.xls](#)

Equipamento: Microscópio eletrónico de varrimento HITACHI 3700N acoplado a um espectrómetro de energia dispersiva de raios-X Bruker Xflash 5010.

AzuRe306 Caracterização Química: ANÁLISE POR SEM/EDS

PIGMENTO LARANJA

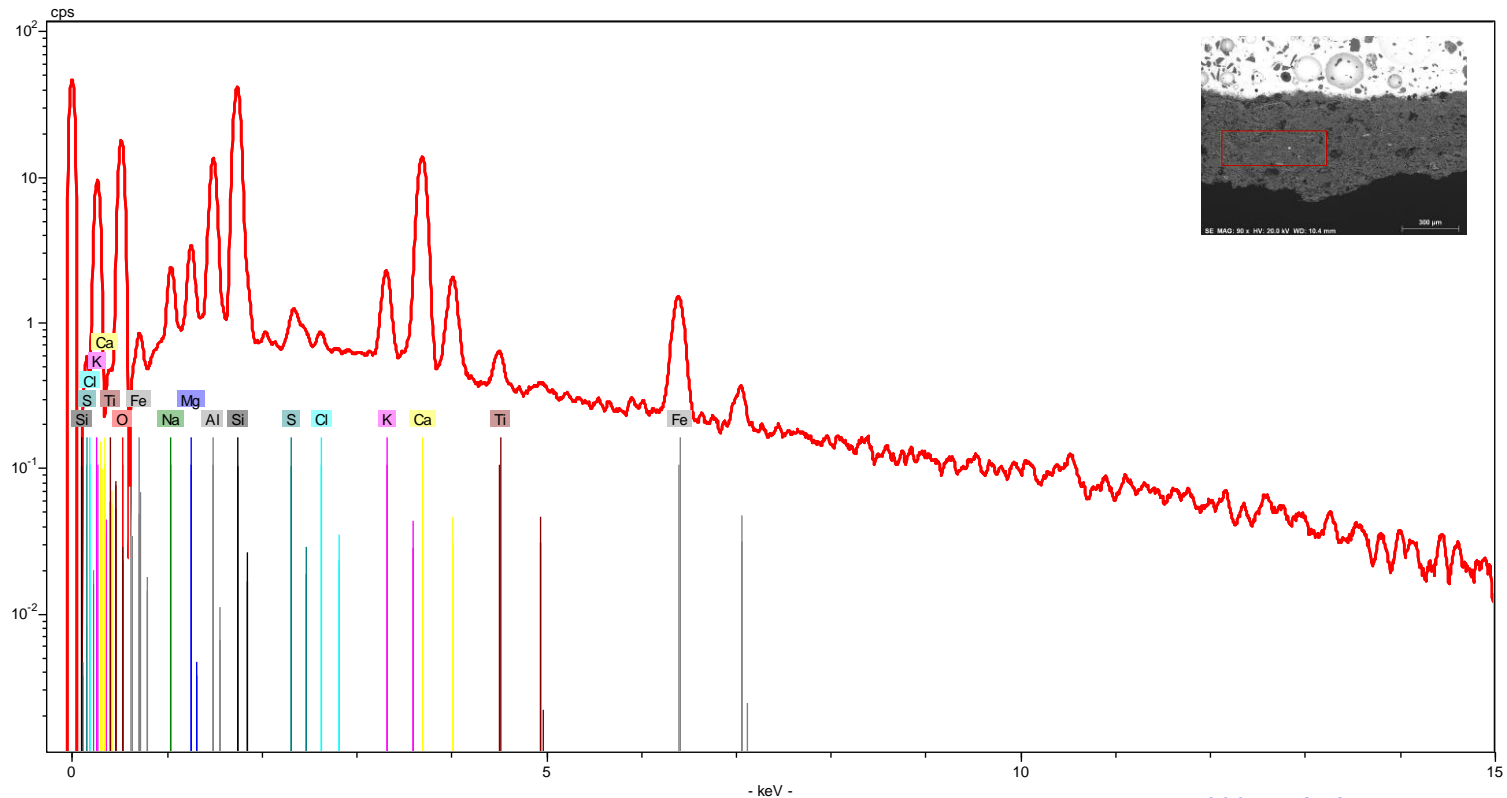


[AzuRe306 EDS Laranja.xls](#)

Equipamento: Microscópio eletrónico de varrimento HITACHI 3700N acoplado a um espectrómetro de energia dispersiva de raios-X Bruker Xflash 5010.

AzuRe306 Caracterização Química: ANÁLISE POR SEM/EDS

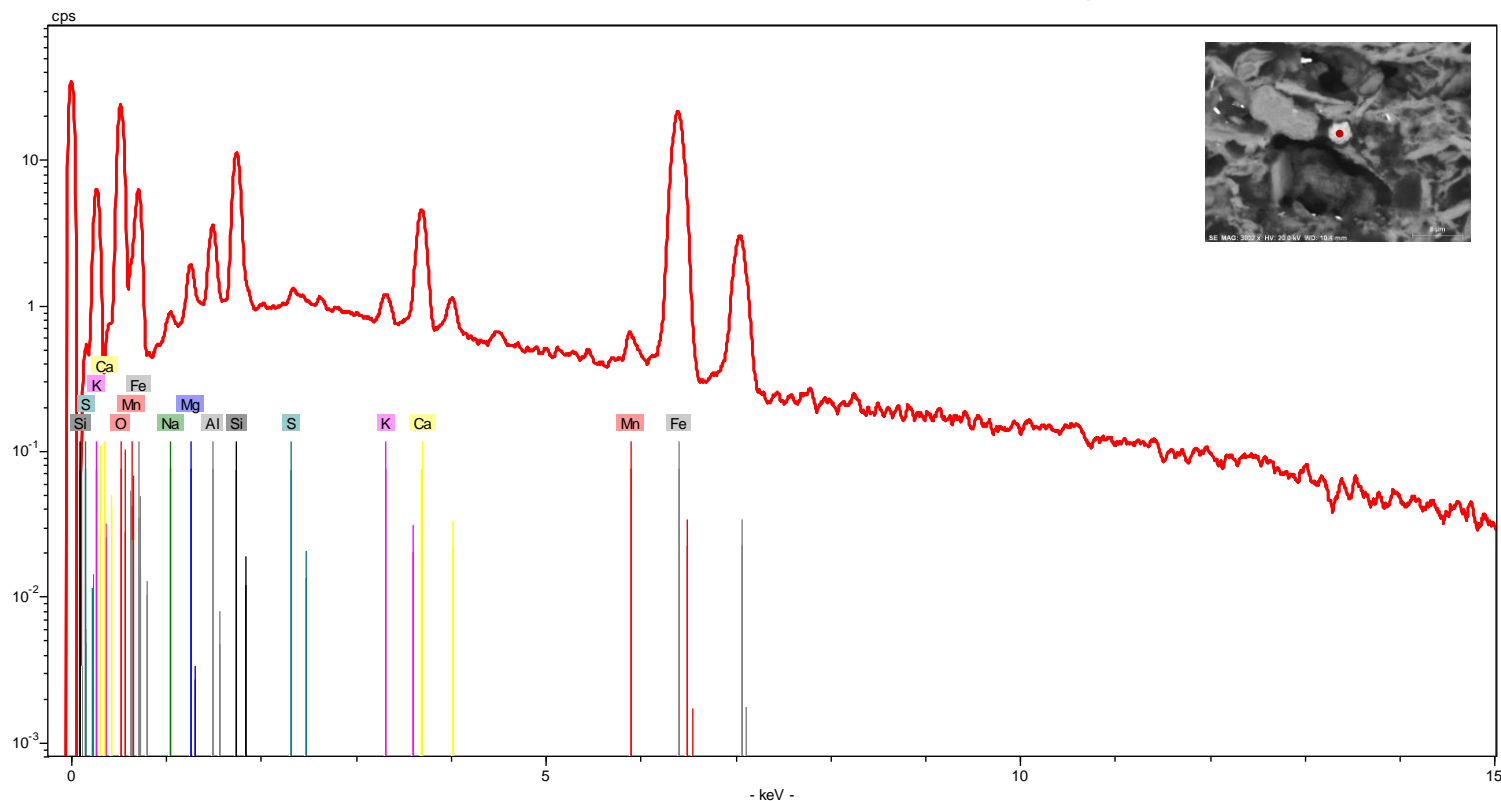
CHACOTA



[AzuRe306 EDS Chacota.xls](#)

Equipamento: Microscópio eletrónico de varrimento HITACHI 3700N acoplado a um espectrómetro de energia dispersiva de raios-X Bruker Xflash 5010.

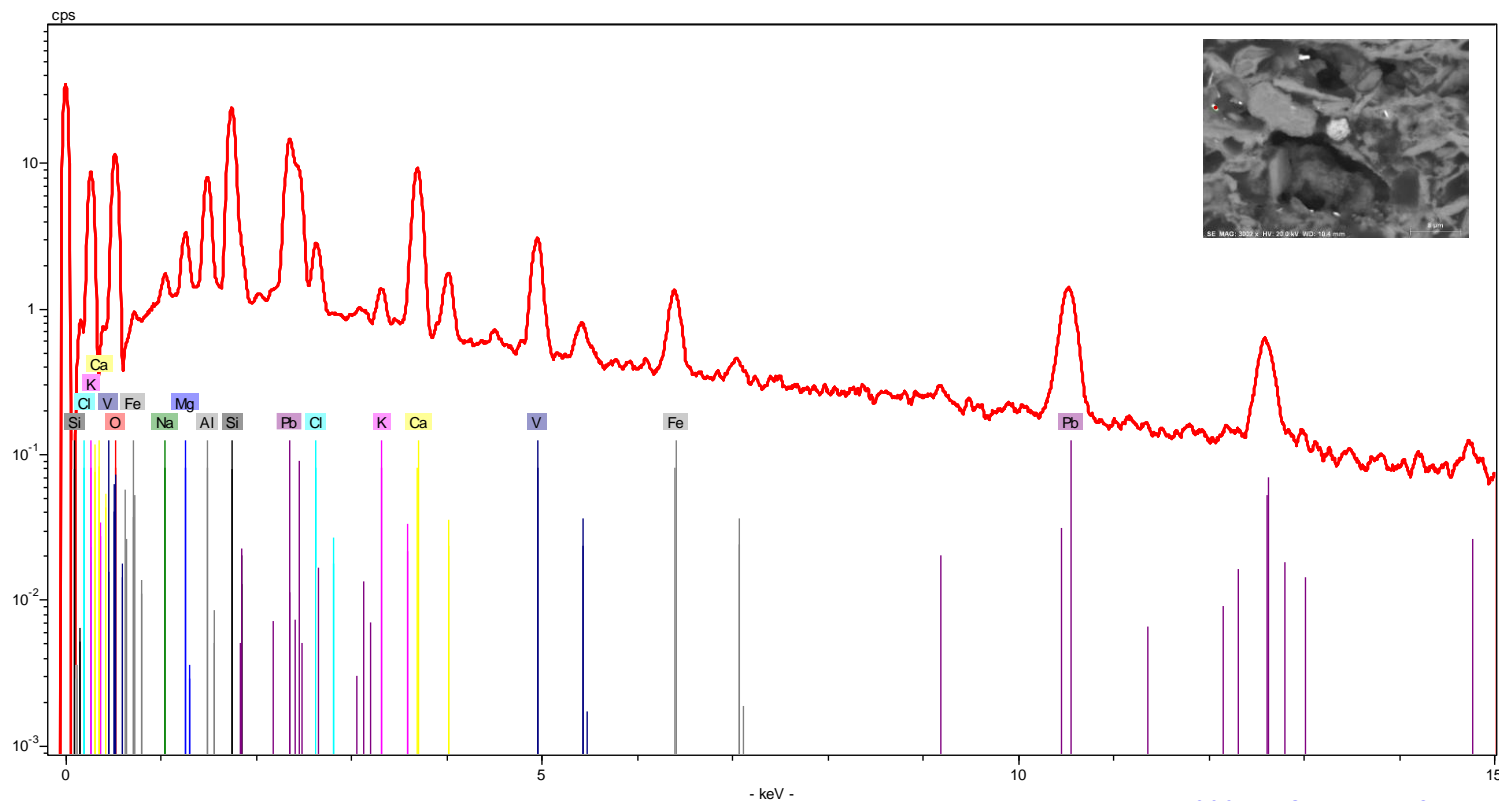
CHACOTA - INCLUSÃO



[Azure306 EDS Inclusão1.xls](#)

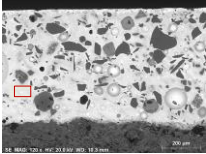
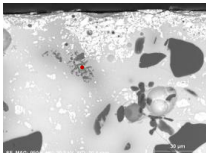
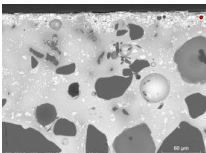
Equipamento: Microscópio eletrónico de varrimento HITACHI 3700N acoplado a um espectrómetro de energia dispersiva de raios-X Bruker Xflash 5010.

CHACOTA - INCLUSÃO



Equipamento: Microscópio eletrónico de varrimento HITACHI 3700N acoplado a um espectrómetro de energia dispersiva de raios-X Bruker Xflash 5010.

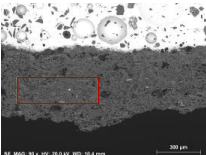
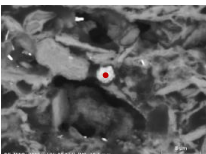
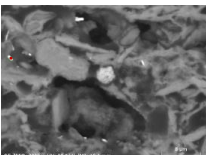
Composição química (% m/m)*

Área Analisada	Na	Mg	Al	Si	K	Ca	Fe	Sn	Sb	Pb
 vidrado branco	4,14	0,57	1,57	25,24	2,87	2,08	--	6,09	--	57,43
 vidrado - inclusão	7,44	1,80	11,19	34,60	8,39	4,01	1,27	--	--	31,30
 pigmento laranja	1,93	0,73	0,58	2,69	--	--	4,85	--	37,97	51,25

* - Os valores apresentados na tabela correspondem às percentagens mássicas dos elementos detetados na amostra, não considerando o teor de oxigénio e normalizados a 100% ([ver aviso](#)).

Equipamento: Microscópio eletrónico de varrimento HITACHI 3700N acoplado a um espectrómetro de energia dispersiva de raios-X Bruker Xflash 5010.

Composição química (% m/m)*

Área Analisada	Na	Mg	Al	Si	S	Cl	K	Ca	V	Mn	Ti	Fe	Pb
 chacota	3,59	3,36	13,82	36,58	0,96	0,36	3,06	29,16	--	--	1,26	7,87	--
 chacota - inclusão	1,47	2,12	3,13	8,03	0,38	--	0,56	5,25	--	1,07	--	77,99	--
 chacota - inclusão	1,99	2,50	5,45	13,34	--	1,58	0,87	13,23	5,86	--	--	3,67	51,52

* - Os valores apresentados na tabela correspondem às percentagens mássicas dos elementos detetados na amostra, não considerando o teor de oxigénio e normalizados a 100% ([ver aviso](#)).

Equipamento: Microscópio eletrónico de varrimento HITACHI 3700N acoplado a um espectrómetro de energia dispersiva de raios-X Bruker Xflash 5010.